



专业无线通信系统解决方案供应商
Professional wireless communication system solution supplier



DR650

DMR/PDT数字中继台

科立讯公司研发推出的DMR/PDT专业数字中继台DR650，符合标准DMR/PDT协议，良好兼容其他DMR/PDT终端，符合ETSI 102 361-I、-II和-III类规范，支持数字和模拟双制式，其特有的数模自适应转发功能，可实现模数系统平滑过渡。支持IP互联模式，可实现大区域、广范围的通信覆盖，是构建专业数字无线通信系统的完美选择。



产品功能

● 支持语音和数据业务的完美转发

具有单呼、组呼、全呼及短消息、呼叫提示、遇晕、唤醒、遇毙、紧急报警、紧急呼叫等语音和数据业务的转发功能。

● 远程诊断

支持远程（由IP端口连接到因特网）监控、诊断和控制中转台状态，使系统通信和维护效率得到提高。

● 卓越的散热性能

温控散热风扇设计，可确保设备长时间在100%满功率条件下稳定运行。

● 便捷的管理软件*

通过管理软件，您可远程遥控和诊断中转台，并可实现丰富的调度功能。

● 模数混合扫描

支持数字信道和模拟信道混合扫描，实现数模设备高效共用。

● 模拟/数字电话互连（通过DTMF信令）*

利用商用现成品（COTS）模拟电话装置和普通老式电话业务（POTS），将对讲机用户连接到PABX或PSTN上，实现对对讲机用户与电话用户之间的单向通话。

产品特色

● 模数兼容，智能切换

支持数字和模拟两种模式，并具备数模自适应功能，可自动识别数模信号，智能中转。

● 领先的TDMA双时隙技术

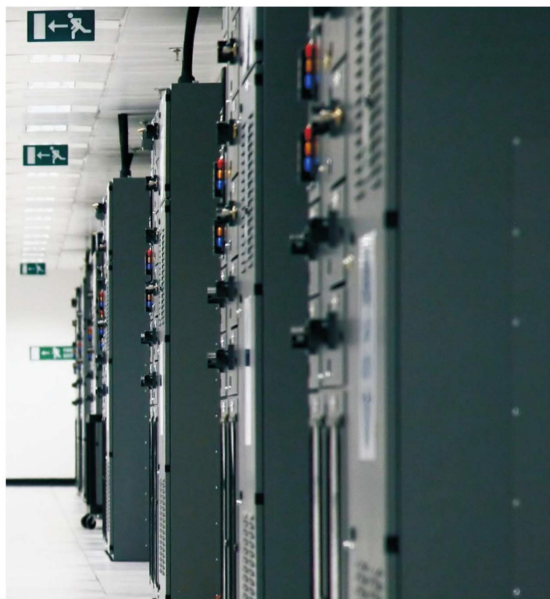
基于领先的时分多址（TDMA）技术，成倍提高频谱利用率和用户容量，数字模式双时隙语音输出，可提供两信道通话，降低硬件设备成本。

● IP互联模式*（选配）

支持中继台通过IP端口互联，可实现可实现大区域、广范围的语音和数据通信。

● 强大的附件扩展功能*

基于OMAP开发平台，具有以太网AIS二次开发接口，可实现强大的二次开发应用功能。





支持以太网AIS二次开发接口设计

支持交流供电输入

大散热风扇设计，良好散热性能

防水式航空头直流供电设计

标准3U高度，19寸机架式设计

面板各种工作状态指示类，清晰明了

规格技术参数

一般规格

工作频率	136-174MHz · 350-400MHz 400-470MHz
信道容量	16
信道间隔	12.5KHz/20KHz/25KHz
重量	11.5KG
工作电压	DC13.8±15% 选配：AC 100-250V 50/60Hz
主机尺寸 (宽*高*厚)	482.5mm*132.5mm*338.5mm

射频指标

接收规格	
频率稳定度	0.5ppm
模拟灵敏度	0.3uV (0.22uV典型)
数字灵敏度	0.22uV@5%BER
互调	TIA-603 : 75dB ETSI : 70dB
邻道选择性 (TIA-603/ETSI)	65dB@12.5kHz 75dB@20/12.5kHz
杂散响应(TIA-603/ETSI)	70dB
传导杂散发射	-57dBm
阻塞	90dB
额定音频失真	≤3% (典型)
交流声与噪声	-40dB@12.5kHz -43dB@20kHz -45dB@25kHz
音频响应Audio Response	+1dB · -3dB

环境指标

工作温度	-30°C ~ +60°C
存储温度	-40°C ~ +85°C
防水防尘	IP54
防湿、冲击和振动	符合MIL-STD-810C/D/E/F/G标准

射频指标

发射规格	
频率稳定度	0.5ppm
功率低功率	25W, 高功率40W
交流声与噪声	-40dB@12.5kHz -43dB@20kHz -45dB@25kHz
传导、辐射杂散	-36dBm@<1GHz, -30dBm@>1GHz
邻道功率	-60dB@12.5kHz, -70dB@20/25kHz
Fm调制方式	12.5kHz : 11KΦF3E 20kHz:14KΦF3E 25kHz : 16KΦF3E
4FSK数字调制	12.5kHz (data only) : 7K6ΦFXD 12.5kHz (data+voice) : 7K6ΦFXE
4FSK调制精度	5%@25°C, 10%@极限
数字瞬态邻道功率	50dB@12.5kHz
数字稳态邻道功率	60dB@12.5kHz
调制频偏限制	±2.5kHz@12.5kHz, ±4kHz@20kHz ±5kHz@25kHz
音频响应	+1dB · -3dB
音频失真	3% (典型)

彩页上图片及参数仅供参考，若有变更，恕不另行通知
注：带*功能为可选版本功能